



Hallo leden!

In deze voor velen moeilijke tijden willen we als Phoenix graag wat extra's doen voor onze leden. Juist in deze tijden van thuiswerken is het voor de vele jonge leden (studenten en starters op de arbeidsmarkt) extra lastig om een stage of een baan te vinden. Daarom bieden we je via Phoenix @Work een extra duwtje in de rug. Via dit platform vind jij je mogelijke droomuitdaging dichtbij huis.

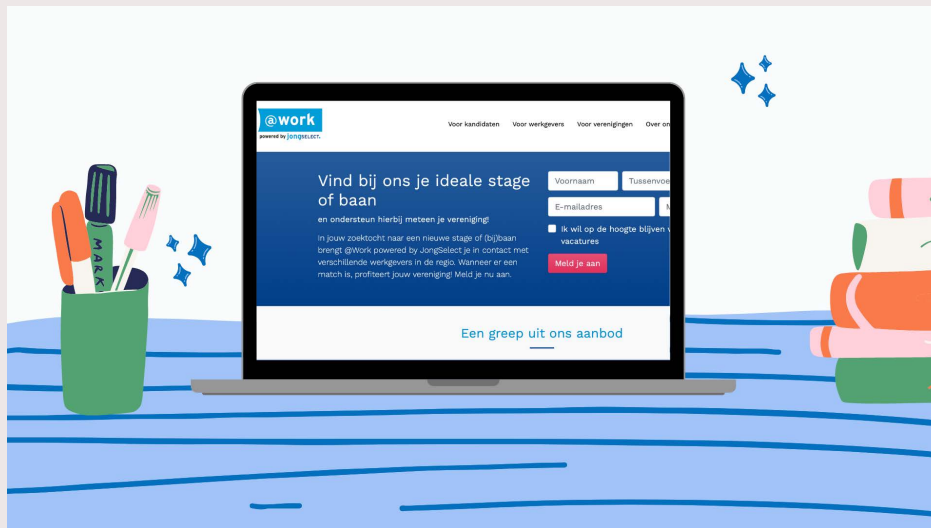
Wat is Phoenix @Work

Phoenix @Work is ons maatschappelijk online platform dat zich richt op het verbinden van leden van onze vereniging aan werkgevers in de regio. Via Phoenix @Work word jij, als lid, verbonden met het bedrijfsleven. Ook stellen wij onze sponsors van de club en werkgevers in de regio in staat om in contact te komen met jou: talentvol lid, dat op zoek is naar een bijbaan of stage. Hoe gaaf is dat!

Hoe werkt @Work

- Je bezoekt Phoenix @Work via de website van de vereniging of gaat naar www.jongselect.nl/at-work/Phoenix;
- Jij schrijft je in op de website Phoenix @Work.;
- Vul je volledige profiel helemaal in! Je bent nu vindbaar voor alle werkgevers die zijn aangesloten binnen onze community. Zelf kun je actief zoeken op alle vacatures en hierop reageren;
- Ook kun je open solliciteren op de werkgevers die jou leuk lijken;
- Zo: nu ben jij altijd in control in de zoektocht naar die toffe, nieuwe job!

Neem meteen een kijkje



Kom in contact

Via Phoenix @Work vind je hele interessante vacatures en kom je gemakkelijk in contact met potentiële werkgevers. Zit er niet direct een vacature voor je tussen die voldoet aan jouw specifieke wensen en behoeften? Geen zorgen! Houd het platform in de gaten, er komen elke week nieuwe opdrachtgevers en vacatures bij.

Vul je profiel

Het is wel heel belangrijk om een actueel en inhoudelijk goed profiel te hebben. Heb je de moeite genomen om je profiel aan te vullen met relevante informatie over jezelf? Denk eens aan de volgende punten:

- Om in contact te komen met potentiële opdrachtgevers is het van belang dat je een goed gevuld profiel hebt. We adviseren om je profiel te vullen met actuele informatie waarin je jezelf presenteert. Geef daarnaast ook aan wat je exact zoekt in een baan, bijbaan of stage en wat je beschikbaarheid is. Met een goed gevuld profiel kan je direct reageren als je een leuke en uitdagende vacature ziet.
- Je profiel is zichtbaar voor opdrachtgevers en met een goed gevuld profiel val je eerder op en zal je dus ook eerder benaderd worden door opdrachtgevers die op zoek zijn naar talentvolle kandidaten.
- Phoenix @Work heeft geregeld contact met opdrachtgevers. Indien wij jouw profiel vinden passen bij een actuele vacature, kunnen we je profiel gericht voorleggen bij een opdrachtgever voor een match tussen jou als kandidaat en de opdrachtgever voor een kennismakingsgesprek.

A screenshot of a web form for profile completion. The form includes fields for 'Periode' (23-05-2019 to 31-12-2019), 'Dagen' (Maandag, Dinsdag, Vrijdag, Zaterdag), 'Uren per week' (40), and 'Overige opmerkingen'. A calendar for December 2019 is visible. A large red play button icon is overlaid on the calendar. Below the screenshot is a dark grey bar with white text.

Meer informatie over het vullen van je profiel vind je in de video hierboven.

Mocht je nu denken wat een leuk, echter ben ik juist op naar talent.....

Als werkgever kun je binnen het platform onbeperkt vacatures toevoegen, en ook onbeperkt contact leggen met kandidaten. Upload je vacatures meteen na opening van de functie zelf in het platform. Op basis van een volledige vacature met goede zoektermen, kan talent jouw vacature gemakkelijk vinden en in contact komen.

Het is daarom altijd noodzakelijk het profiel als werkgever goed in te vullen. Denk aan de volgende zaken:

- Waar is het bedrijf gevestigd?
- Uit hoeveel mensen bestaat de organisatie en wat voor mensen werken er in het bedrijf?
- Wat is de sfeer binnen het bedrijf en wat heerst er voor cultuur?
- Wat kan de kandidaat verwachten als hij bij de organisatie aan de slag gaat?
- Wat zijn de kernwaarden van de organisatie?

Extra sponsorinkomsten

Nieuwe (bij)baan of leuke stage gevonden via Phoenix @Work? Dan ontvangt Phoenix hiervoor een financiële bijdrage. Deze extra inkomsten kunnen we gebruiken om onze vereniging betaalbaar en leefbaar te houden. Niet alleen heb jij een nieuwe baan: je ondersteunt ons hier ook nog eens mee. Daar worden wij blij van!

Tot snel op Phoenix @Work.

Neem meteen een kijkje